

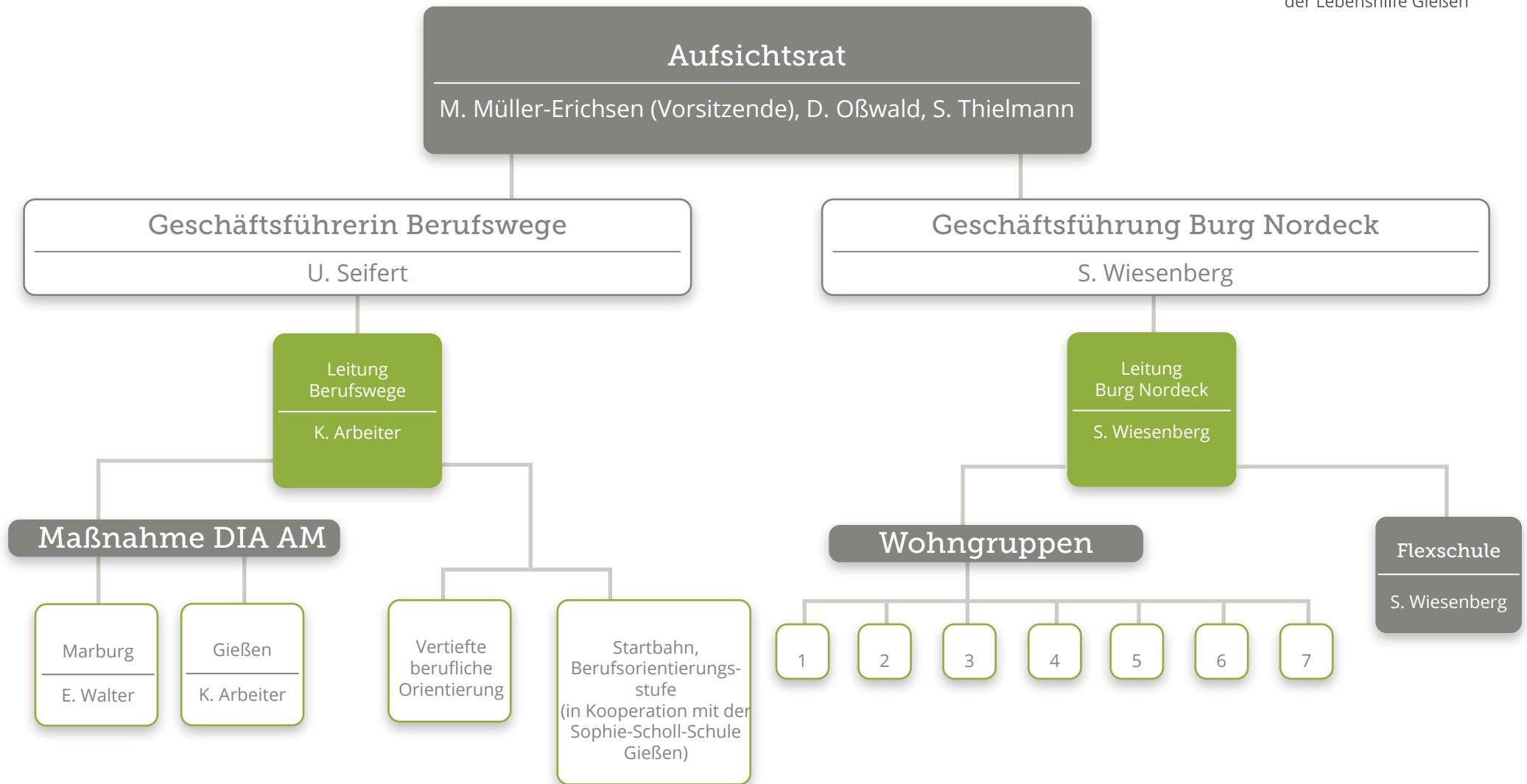


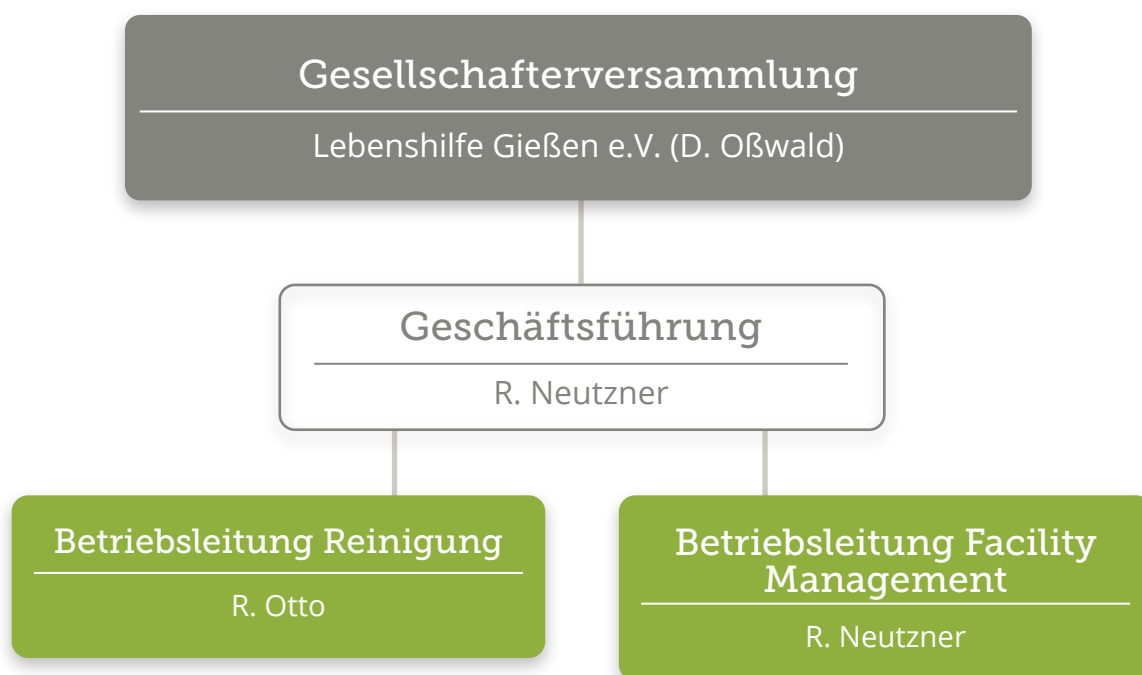
Organigramm



proLiberi
gGmbH

Eine Tochtergesellschaft
der Lebenshilfe Gießen





Organigramm



**proJuventis
gGmbH**

Eine Tochtergesellschaft
der Lebenshilfe Gießen

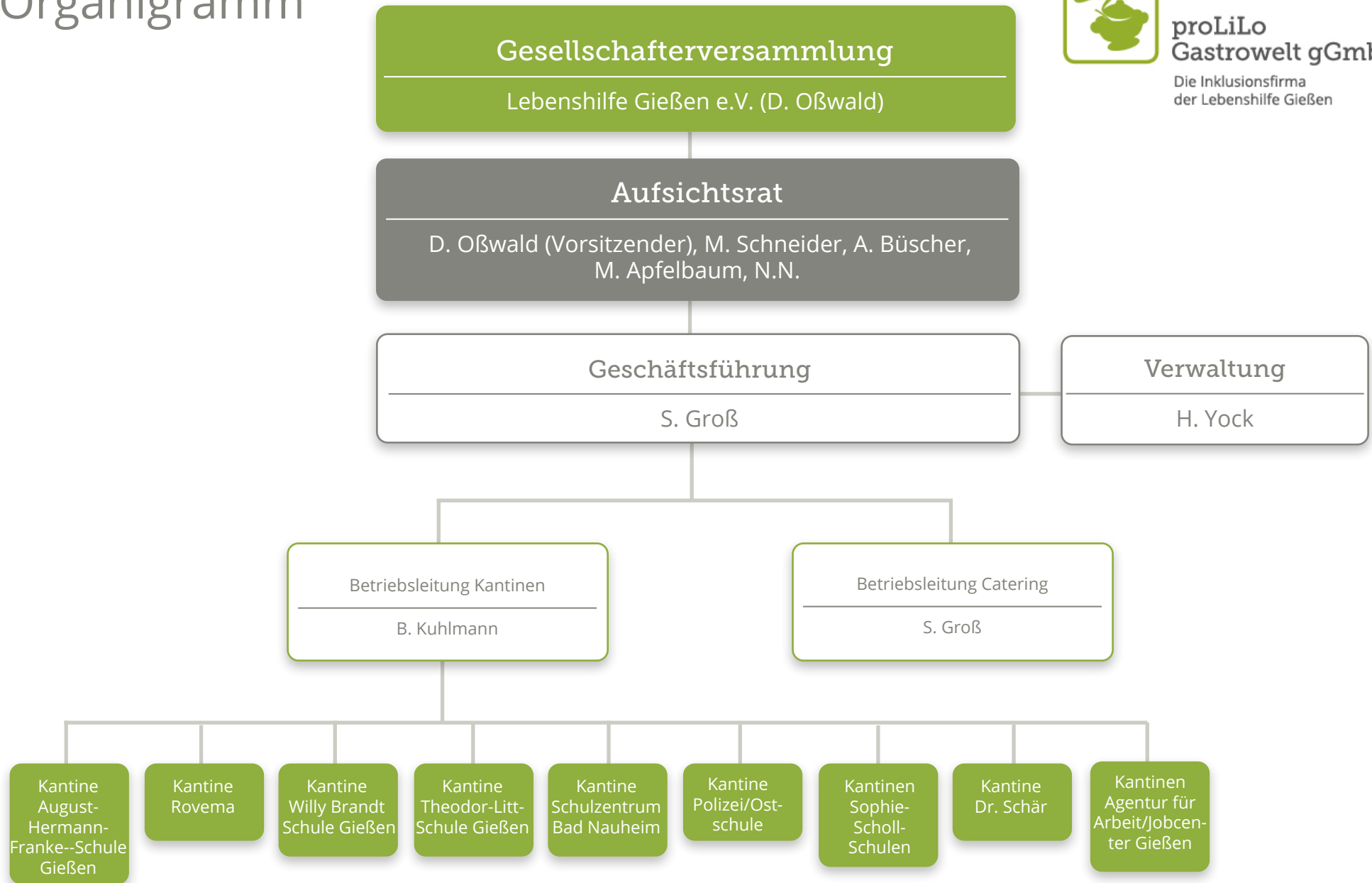
Gesellschafterversammlung

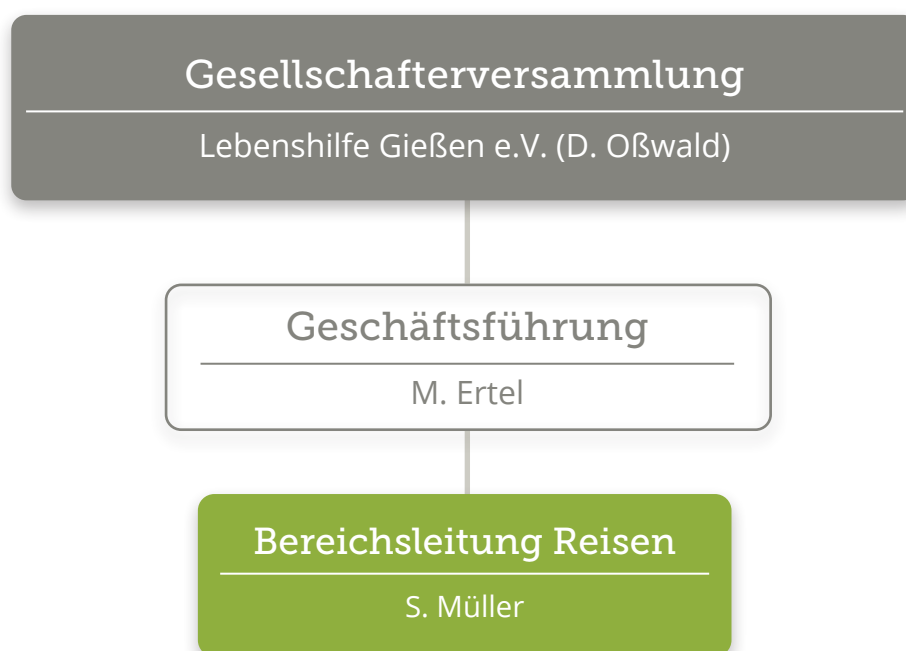
Lebenshilfe Gießen e.V. (D. Oßwald)

Geschäftsführung

P. Mähling

Organigramm



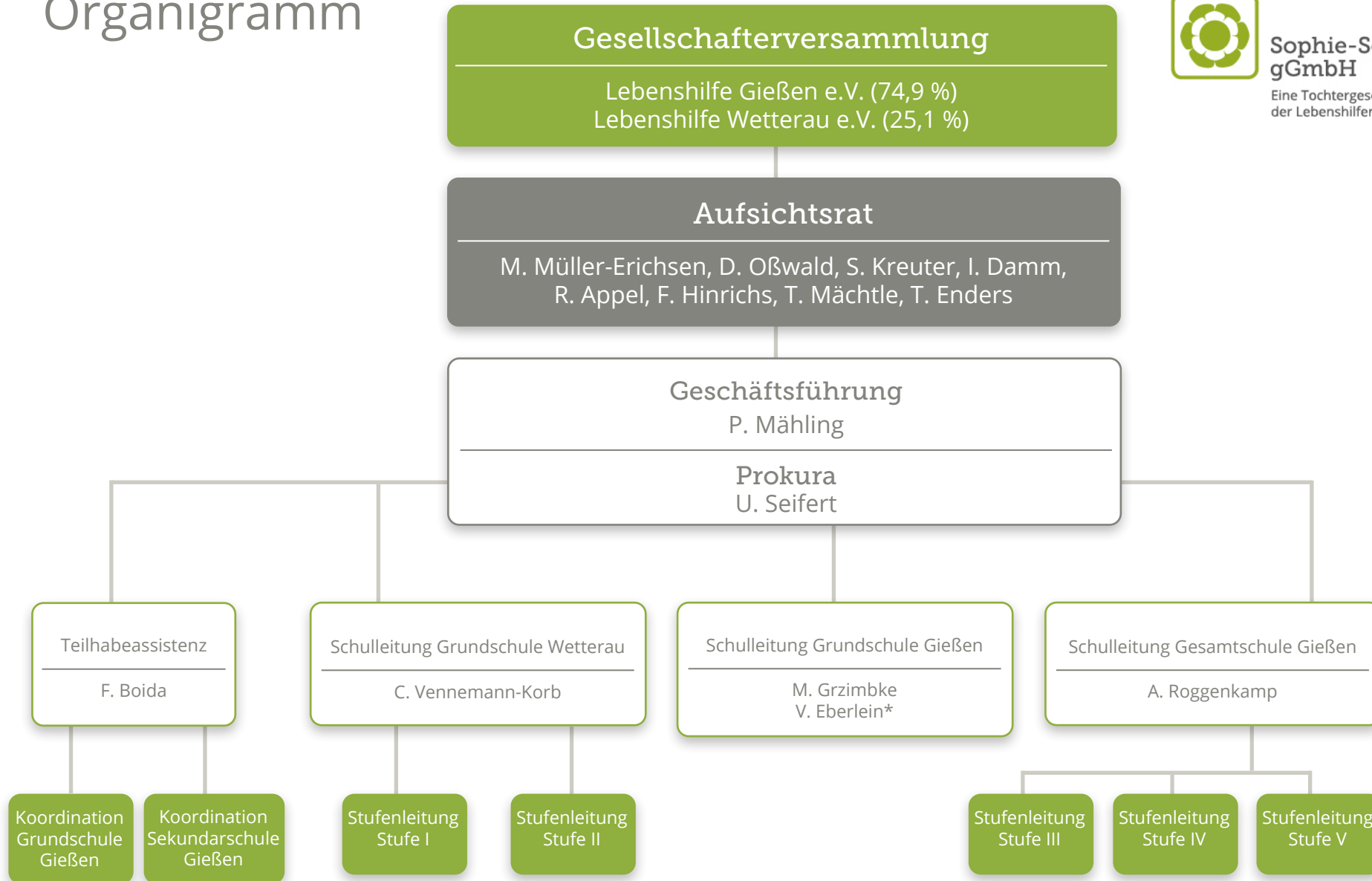


Organigramm



**Sophie-Scholl-Schulen
gGmbH**

Eine Tochtergesellschaft
der Lebenshilfen Gießen und Wetterau





Gesellschafterversammlung

Lebenshilfe Gießen e.V. (94 %, D. Oßwald)
W.-E. Freiherr von Gemmingen-Hornberg (6%)

Geschäftsführung

Sophie-Scholl-Schulen
Immobilien Verwaltungs GmbH
(P.Mähling)

Organigramm

Sophie-Scholl-Schulen
Immobilien Verwaltungs
GmbH
Eine Tochter der
Lebenshilfe Gießen

Gesellschafterversammlung

Lebenshilfe Gießen e.V. (D. Oßwald)

Geschäftsführung

P. Mähling